



Powiatowy Urząd Pracy w Żninie

Powiatowy Urząd Pracy

88-400 Żnin, ul. Składowa 4

tel. 52 303 10 64, fax. 52 303 10 85,
tozn@praca.gov.pl, www.pup.znin.pl

Żnin, dnia 19 kwietnia 2018r.

Znak: ORG-2511-2/RP/18

ZAPYTANIE O WARTOŚĆ SZACUNKOWĄ ROBÓT

Powiatowy Urząd Pracy w Żninie zwraca się z prośbą o wycenę planowanych prac malarsko budowlanych wg przedstawionych przedmiarów.

Przedmiar (Załącznik nr 1):

1. malowanie 2 pomieszczeń biurowych o łącznej powierzchni 128,50 m² (94,88 m² ściany+ 33,62 m² sufity).

Malowanie polegać będzie na pokryciu ścian i sufitów dwiema powłokami farby (lateksowa lub akrylowa) po uprzednim przygotowaniu ścian polegającym na gruntowaniu i wypełnieniu ubytków gipsem szpachlowym – ubytki stanowią ok. 1% powierzchni malowanej.

2. malowanie 1 pomieszczenia świetlicy o łącznej powierzchni 126,97 m² (78,38 m² ściany + 48,59 m² sufit).

Malowanie polegać będzie na pokryciu ścian i sufitów dwiema powłokami farby (lateksowa lub akrylowa) po uprzednim przygotowaniu ścian polegającym na gruntowaniu i wypełnieniu ubytków gipsem szpachlowym – ubytki stanowią ok. 1% powierzchni malowanej.

Wycena jest nam niezbędna do pozyskania środków na przewidziane prace.

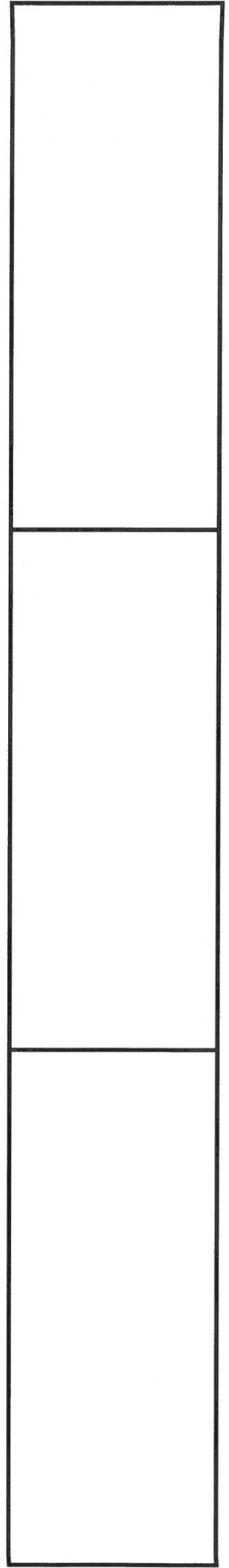
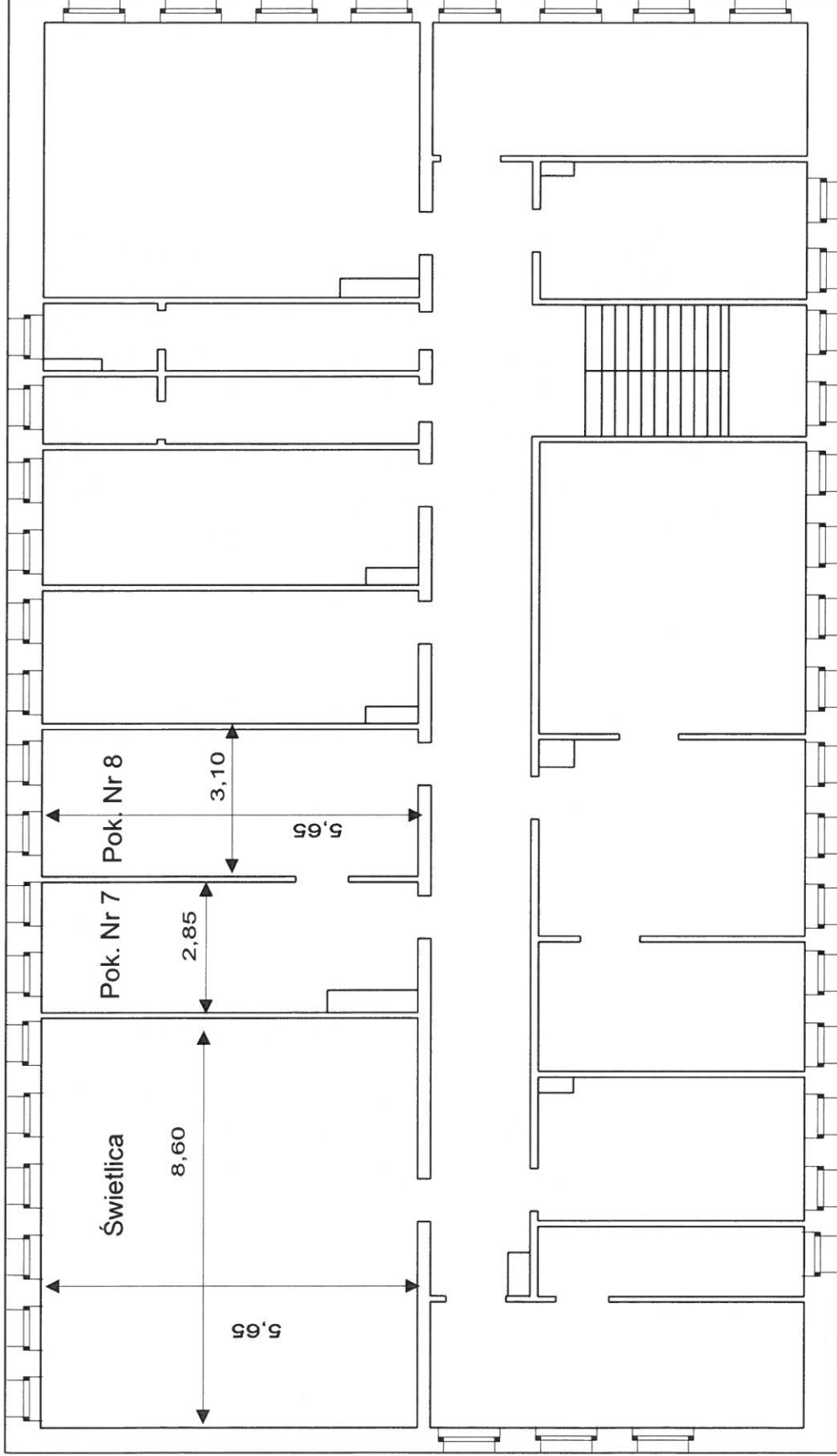
Prosimy podanie całkowitej ceny malowania pomieszczeń biurowych (wg załącznika nr 2) wraz z kosztem materiałów niezbędnych do wykonania zadania.

Sporządzoną wycenę prosimy przesłać do dnia 26 kwietnia br. na adres urzędu, mailem na adres tozn@praca.gov.pl lub faksem na numer 52 303-10-85.

DYREKTOR
Powiatowego Urzędu Pracy
w Żninie
Olga Berdys
Olga Berdys

I PIĘTRO

wysokość pomieszczeń 2,75 m.



INFORMACJA O WARTOŚCI SZACUNKOWEJ ROBÓT

Lp.	Nazwa robót	Cena brutto w PLN
1	malowanie 2 pomieszczeń biurowych o łącznej powierzchni 128,50 m2 (94,88 m2 ściany+ 33,62 m2 sufity).	
2	malowanie 1 pomieszczenia świetlicy o łącznej powierzchni 126,97 m2 (78,38 m2 ściany + 48,59 m2 sufit)	

Dane kontaktowe osoby sporządzającej informację:

Imię i nazwisko:

Stanowisko:

Telefon:

Adres email:

Data sporządzenia informacji