



Powiatowy Urząd Pracy w Żninie

Powiatowy Urząd Pracy

88-400 Żnin, ul. Składowa 4

tel. 52 303 10 64, fax. 52 303 10 85,
tozn@praca.gov.pl, www.pup.znin.pl

Żnin, dnia 02.04.2019 r.

Znak sprawy: ORG-2511- 1/RP/19

Zaproszenie do złożenia oferty cenowej na malowanie pomieszczeń biurowych wraz z położeniem płytek podłogowych.

1. Informacja o zamawiającym

Powiatowy Urząd Pracy w Żninie
ul. Składowa 4, 88 - 400 Żnin
tel. 52 303 1064, fax 52 303 1085
e-mail: tozn@praca.gov.pl

2. Tryb udzielenia zamówienia

Postępowanie prowadzone jest na podstawie art. 4 pkt 8 ustawy z dnia 29 stycznia 2004 r. Prawo zamówień publicznych - postępowanie jest zwolnione z obowiązku stosowania ustawy.

3. Przedmiot zamówienia

Przedmiot zamówienia polega na pomalowaniu 2 pomieszczeń biurowych o łącznej powierzchni 119,28 m² (60,27 m² ściany + 60,27 m² sufity), 5 grzejników żeliwnych (78 żeber) oraz położeniu gresowych płytek podłogowych wraz z listwami przypodłogowymi na powierzchni 12,00 m²

Malowanie polegać będzie na pokryciu ścian i sufitów dwiema powłokami farby (lateksowa lub akrylowa) po uprzednim przygotowaniu ścian polegającym na gruntowaniu i wypełnieniu ubytków gipsem szpachlowym – ubytki stanowią ok. 10% powierzchni malowanej.

Cena podana z ofercie powinna obejmować koszty robocizny i materiału. Obmiar pomieszczeń w których mają być wykonywane prace przedstawia załączony rysunek (załącznik nr 1).

Przed sporządzeniem oferty możliwe jest zapoznanie się z zakresem robót poprzez oględziny w siedzibie Powiatowego Urzędu Pracy w Żninie. Dokonywanie oględzin jest możliwe codziennie od 9 do 15 w Powiatowym Urzędzie Pracy w Żninie, po uprzednim uzgodnieniu wizyty telefonicznie (kontakt Roman Popkowski - Kierownik Działu Administracyjno-Organizacyjnego tel. 52 30 31 083 wew. 53).

Kolorystyka ścian i płytek podłogowych zostanie ustalona podczas oględzin lub przed rozpoczęciem robót pomiędzy Zamawiającym a Wykonawcą.

4. Termin realizacji zamówienia

Wymagany termin wykonania zamówienia: **30 dni kalendarzowych** od dnia podpisania umowy.

5. Warunki płatności

Przelewem na konto wykonawcy w terminie **14 dni** od daty wystawienia prawidłowo faktury i przedłożenia zamawiającemu, przy czym faktura ma być wystawiona po zrealizowaniu zamówienia.

6. Kryterium wyboru oferty: 100 % - najniższa cena.

7. Termin związania ofertą: na czas 30 dni, licząc od upływu terminu składania ofert.

8. Opis sposobu przygotowania oferty

Oferta musi być podpisana przez osobę uprawnioną do reprezentowania wykonawcy. Wykonawca ponosi wszelkie koszty związane z przygotowaniem i złożeniem oferty.

Oferta musi zawierać:

- 1) wypełniony i podpisany formularz oferty (załącznik nr 1 do zaproszenia),
- 2) aktualny odpis z właściwego rejestru lub centralnej ewidencji i informacji o działalności gospodarczej, (CEDIG, KRS) jeżeli odrębne przepisy wymagają wpisu do rejestru lub ewidencji, wystawiony nie wcześniej niż 6 miesięcy przed upływem terminu składania ofert.
- 3) w przypadku podpisania oferty przez osobę nie wymienioną w dokumencie rejestracyjnym (ewidencyjnym) wykonawcy, należy dołączyć stosowne pełnomocnictwo w formie oryginału lub potwierdzonej notarialnie kopii.

Ofertę można przesłać pocztą elektroniczną (skan aktualnego odpisu z właściwego rejestru, wypełnionego formularza ofertowego podpisanego czytelnie przez osobę uprawnioną do reprezentowania wykonawcy, skan pełnomocnictwa w przypadku podpisania oferty przez osobę nie wymienioną w dokumencie rejestracyjnym (ewidencyjnym) wykonawcy) na adres tozn@praca.gov.pl lub dostarczyć osobiście lub pocztą tradycyjną do siedziby zamawiającego na adres Powiatowy Urząd Pracy w Żninie, ul. Składowa 4, 88-400 Żnin. W przypadku osobistego dostarczenia lub wysyłania oferty pocztą tradycyjną na kopercie proszę o umieszczenie napisu „**Oferta cenowa na malowanie pomieszczeń biurowych**”.

Uprzejmie proszę o dostarczenie oferty **do dnia 12.04.2019 r. do godziny 12:00**. Oferty, które wpłyną po wyznaczonym terminie nie będą rozpatrywane.

9. Osoba uprawniona do porozumiewania się z wykonawcami

Osobą uprawnioną do kontaktowania się w sprawie zamówienia jest Pan Roman Popkowski, tel. 52 3031064 wew. 53, e-mail: tozn@praca.gov.pl;

10. Pozostałe informacje

Jeżeli złożona oferta nie wyczerpie wszystkich wymogów Zamawiającego, Zamawiający zastrzega sobie możliwość żądania od wykonawcy składania dodatkowych wyjaśnień lub uzupełnienia oferty z wyjątkiem możliwości zmiany ceny oferty.

Załączniki:

1. Formularz ofertowy
2. Obmiar pomieszczeń

DYREKTOR
Powiatowego Urzędu Pracy
w Żurynie
Olga Berdysz

(PIECZEĆ WYKONAWCY)

.....
miejscowość, data

Powiatowy Urząd Pracy w Żninie
ul. Składowa 4
88-400 Żnin

FORMULARZ OFERTOWY

Nazwa i adres wykonawcy:

.....
.....

telefon:.....Fax:..... e-mail:.....

W odpowiedzi na zaproszenie do złożenia oferty cenowej z dnia 02.04.2019 r. na malowanie pomieszczeń biurowych w Powiatowym Urzędzie Pracy w Żninie o parametrach przedstawionych w zaproszeniu do złożenia oferty cenowej, oferujemy wykonanie przedmiotu zamówienia za kwotę:

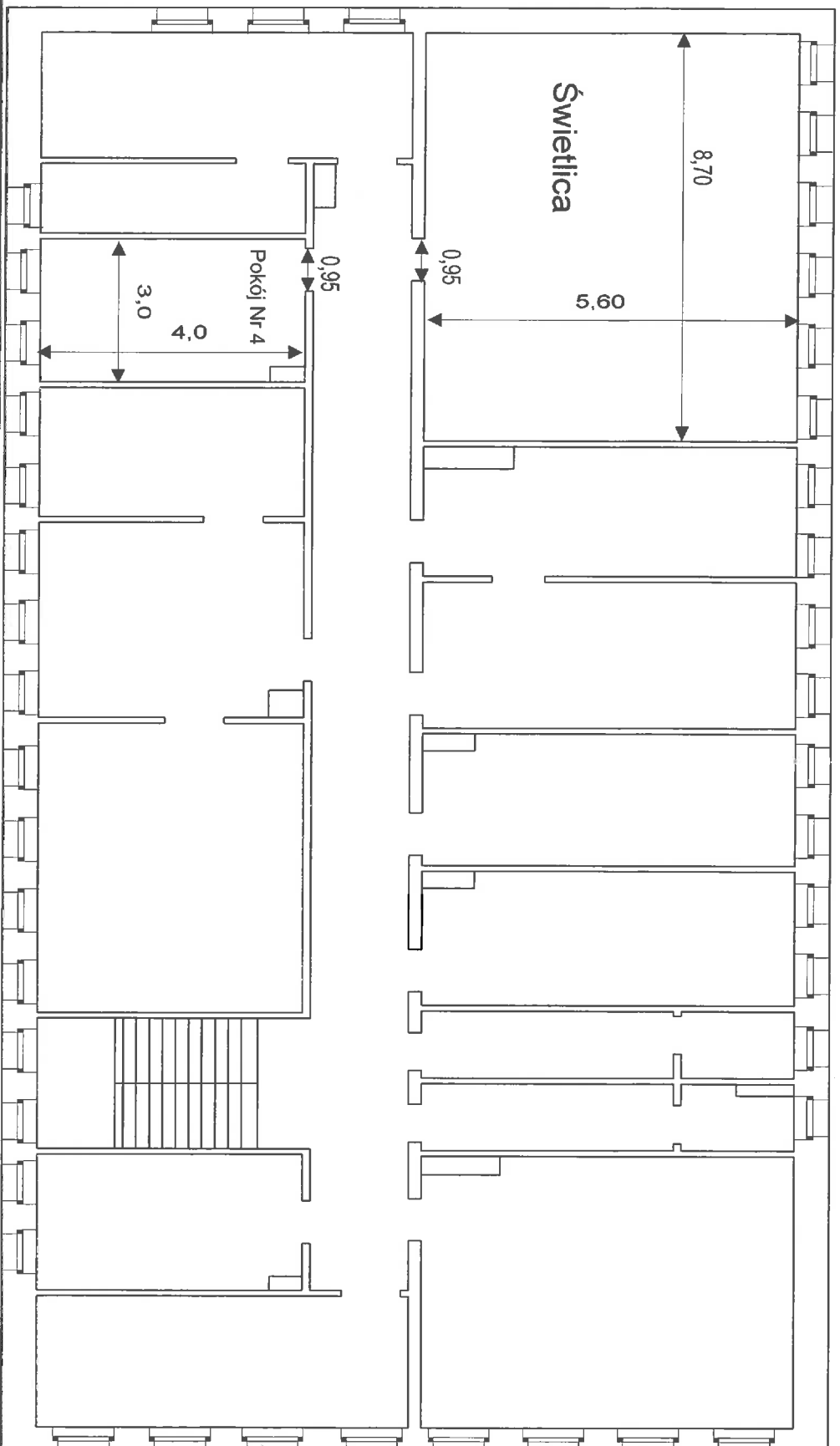
brutto (wraz z podatkiem VAT) :.....zł

1. Składając ofertę cenową oświadczam, że:
 - 1) Zapoznałem się z warunkami postępowania, dokumentacją postępowania, projektem umowy i przyjmuję je do wiadomości bez zastrzeżeń.
 - 2) Posiadam uprawnienia do wykonywania określonej działalności lub czynności, jeżeli ustawy nakładają obowiązek posiadania takich uprawnień.
 - 3) Znajduję się w sytuacji ekonomicznej i finansowej zapewniającej wykonanie zamówienia.
 - 4) Powyższa cena obejmuje całkowity koszt wykonania zamówienia oraz zamówienie zostanie wykonane zgodnie z warunkami określonymi w formularzu ofertowym zaproszeniu do składania oferty cenowej i zapisami umowy.
 - 5) Udzielam **24 - miesięcznej** gwarancji.
 - 6) Akceptuję **14 - dniowy** termin płatności.
 - 7) Zamówienie zrealizuję w terminie do **30 dni kalendarzowych** od podpisania umowy.
 - 8) Uważam się za związanego ofertą przez okres 30 dni licząc od dnia upływu składania ofert i zobowiązuję się do zawarcia umowy w przypadku, gdy w prowadzonym postępowaniu o zamówienie publiczne zostanie wybrana zaproponowana przeze mnie oferta jako oferta najkorzystniejsza.

.....
czytelny podpis lub podpis i imienna pieczęć
Wykonawcy (Wykonawców) lub osoby (osób)
uprawnionej (uprawnionych) do reprezentowania
Wykonawcy (Wykonawców)

I PIĘTRO

wysokość pomieszczeń 2,80 m.



malowanie ścian farbą emulsyjną pokój nr 4 - 39,20 m²
malowanie ścian farbą emulsyjną Świetlica - 80,08 m²

Powierzchnia całkowita ścian - 119,28m²

malowanie sufitu farbą emulsyjną pokój nr 4 - 12,00 m²
malowanie sufitu farbą emulsyjną Świetlica - 48,72 m²

Powierzchnia całkowita sufitu - 60,27 m²

Wykaz pomieszczeń w których mają być położone gresowe płytki podłogowe z listwami przyściennymi:

pokój nr 4 - 12,00 m²

Pokój nr 4 - grzejnik 15 żeber żeliwnych Świetlica 4 grzejniki łącznie 63 żebra żeliwne