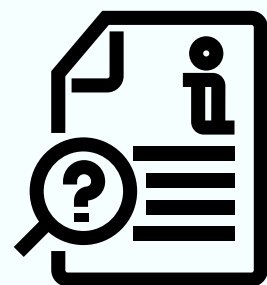


# Zasoby informacji zawodowych PUP w Żninie

## 2. Informacje o rynku pracy, w tym o pracodawcach krajowych, pracodawcach będących spółdzielniami socjalnymi i przedsiębiorstwami społecznymi oraz profilach prowadzonej przez nich działalności



### Podstawowe pojęcia rynku pracy

- **Bezrobocie**

Zjawisko społeczne polegające na tym, że część osób zdolnych do pracy i gotowych ją podjąć nie znajduje zatrudnienia.

- **Bezrobotny**

Oznacza to osobę niezatrudnioną i niewykonującą innej pracy zarobkowej, nieuczącą się w szkole, z wyjątkiem osoby uczącej się w szkole dla dorosłych, branżowej szkole II stopnia w formie stacjonarnej lub zaocznej, w szkole policealnej w formie stacjonarnej lub zaocznej, lub przystępującej do egzaminów eksternistycznych z zakresu programu nauczania szkoły dla dorosłych lub branżowej szkoły II stopnia, lub kształcącej się na studiach niestacjonarnych, lub uczącej się w szkole artystycznej realizującej wyłącznie kształcenie artystyczne, niemającą stałego źródła dochodu, zdolną i gotową do podjęcia zatrudnienia w pełnym wymiarze czasu pracy obowiązującym w danym zawodzie lub w danej służbie albo innej pracy zarobkowej albo jeżeli jest osobą niepełnosprawną, zdolną i gotową do podjęcia zatrudnienia co najmniej w połowie tego wymiaru czasu pracy, zarejestrowaną w powiatowym urzędzie pracy

- **Pracodawca**

Jednostka organizacyjna (choćby nie posiadała osobowości prawnej) oraz osoba fizyczna, jeżeli zatrudniają one co najmniej jednego pracownika.

- **Stopa bezrobocia**

Wyrażony w procentach stosunek liczby osób zarejestrowanych jako bezrobotne w powiatowych urzędach pracy do liczby cywilnej ludności aktywnej zawodowo, stanowiącej sumę osób pracujących i zarejestrowanych bezrobotnych, z pominięciem osób odbywających czynną służbę wojskową oraz pracowników jednostek budżetowych prowadzących działalność w zakresie obrony narodowej i bezpieczeństwa publicznego.

- **Rynek Pracy**

Rodzaj rynku, na którym przedmiotem wymiany pomiędzy kupującym, a sprzedającym jest praca. W przypadku rynku pracy kupującym jest oferujący zatrudnienie pracodawca, a sprzedającym – pracownik otrzymujący za swoją pracę określone wynagrodzenie.

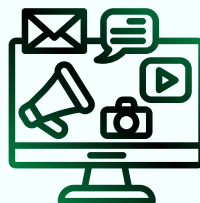
- **Podaż pracy**

Dostępne na rynku zasoby pracy, czyli ilość pracy generowana przez pracowników gotowych podjąć pracę przy określonych stawkach płac. Do głównych czynników podaży pracy należą: czynniki demograficzne, wysokość wynagrodzenia oferowanego za pracę, dostęp do innych dochodów, preferencje dotyczące czasu wolnego i pracy.

- **Popyt na pracę**

Zapotrzebowanie na pracę zgłaszane przez pracodawców, czyli ilość pracy, jaką pracodawcy chcą zaoferować przy określonych stawkach płac. Popyt na pracę zależy przede wszystkim od kosztów i wydajności pracy oraz od popytu na dobra i usługi.

## Gdzie poszukiwać informacji o rynku pracy?



### Przykładowe informacje o rynku pracy:

1. **Znajomi, rodzina**

2. **Media** (Internet, prasa, radio, telewizja)

3. **Dane statystyczne** Głównego Urzędu Statystycznego - [www.stat.gov.pl](http://www.stat.gov.pl)

4. **Powiatowy Urząd Pracy w Żninie**

[nin.praca.gov.pl/rynek-pracy](http://nin.praca.gov.pl/rynek-pracy).

5. **Facebook PUP Żnin**

[www.facebook.com/pup.znin/?locale=pl\\_PL](http://www.facebook.com/pup.znin/?locale=pl_PL)

6. **Biura karier:**

#### **Bydgoszcz**

- Biuro Karier – Uniwersytet Kazimierza Wielkiego (UKW)

[biurokarier.ukw.edu.pl/](http://biurokarier.ukw.edu.pl/)

- Biuro Karier – Politechnika Bydgoska (UTP)

[www.biurokarier.pbs.edu.pl](http://www.biurokarier.pbs.edu.pl)

- Biuro Karier – Akademia Kujawsko-Pomorska (KPSW)

[kpsw.edu.pl/student/biuro-karier](http://kpsw.edu.pl/student/biuro-karier)

- Biuro Karier – Uniwersytet WSB Merito

[www.merito.pl/bydgoszcz/strefa-studenta/biuro-karier/projekt-staze](http://www.merito.pl/bydgoszcz/strefa-studenta/biuro-karier/projekt-staze)

## Toruń

- Biuro Karier – Uniwersytet Mikołaja Kopernika (UMK)
- [www.biurokarier.umk.pl/](http://www.biurokarier.umk.pl/)

## Gnizno

- Akademickie Biuro Karier – Akademia Nauk Stosowanych im. Hipolita Cegielskiego
- [ans-gnizno.edu.pl/studenci/biuro-karier/](http://ans-gnizno.edu.pl/studenci/biuro-karier/)

## 7. Barometr Zawodów

- [barometrzwodow.pl](http://barometrzwodow.pl)

**Informacje o wsparciu i formach zatrudnienia dla osób bezrobotnych, w tym ekonomii społecznej można uzyskać między innymi na portalach:**



- [znin.praca.gov.pl](http://znin.praca.gov.pl)
- [www.ekonomiaspoleczna.gov.pl](http://www.ekonomiaspoleczna.gov.pl)
- [spoldzielnie.org](http://spoldzielnie.org)
- [ngo.kujawsko-pomorskie.pl/14/mapa-ekonomii-spoecznej-w-regionie](http://ngo.kujawsko-pomorskie.pl/14/mapa-ekonomii-spoecznej-w-regionie)
- [fundacja.ekspert-kujawy.pl](http://fundacja.ekspert-kujawy.pl)
- [kpowes.org.pl/](http://kpowes.org.pl/)
- [kpces.byd.pl/1-strona-glowna](http://kpces.byd.pl/1-strona-glowna)

**W czym mogą pomóc Ośrodki Wsparcia Ekonomii Społecznej?**



OWES-y w Kujawsko-Pomorskiem oferują m.in.:

✓ Informacje i doradztwo przy zakładaniu i prowadzeniu spółdzielni socjalnej, czy innej formy przedsiębiorstwa społecznego.

✓ Szkolenia i warsztaty z ekonomii społecznej.

[ngo.kujawsko-pomorskie.pl](http://ngo.kujawsko-pomorskie.pl)

✓ Pomoc w pozyskiwaniu środków finansowych, w tym dotacji na tworzenie miejsc pracy.

[premiaspoleczna.pl](http://premiaspoleczna.pl)

✓ Wsparcie w reintegracji społecznej i zawodowej osób wykluczonych lub zagrożonych wykluczeniem społecznym.

[kpowes.org.pl](http://kpowes.org.pl)

✓ Sieciowanie i współpracę z samorządami, organizacjami pozarządowymi i instytucjami rynku pracy. [premiaspoleczna.pl](http://premiaspoleczna.pl)

**Cel:**

Działają z misją społeczną – zatrudniają osoby zagrożone wykluczeniem społecznym (np. długotrwale bezrobotnych, osoby z niepełnosprawnościami, osoby wychodzące z nałogów), wspierając ich powrót na rynek pracy.

**Profil działalności:**

- Spółdzielnie socjalne: Najczęściej funkcjonują w sektorze usług (opieka, sprzątanie, gastronomia, catering, ogrodnictwo, usługi pogrzebowe) oraz w działalności wytwórczej (rękodzieło, przetwórstwo).
- Przedsiębiorstwa społeczne (PS): Prowadzą zróżnicowaną działalność gospodarczą, z wyraźnym elementem reintegracyjnym, np. usługi sprzątające, cateringowe, tworzenie i utrzymanie przestrzeni publicznych, prace renowacyjne, usługi opiekuńcze.

**Rola na rynku:**

Uzupełniają tradycyjny rynek pracy, oferując zatrudnienie osobom mającym trudności ze znalezieniem pracy u standardowych pracodawców, często przy wykorzystaniu wsparcia publicznego.

**Podstawa prawna:** Rozporządzenie Ministra Rodziny, Pracy i Polityki Społecznej z dnia 30 października 2025 r. w sprawie pośrednictwa pracy i poradnictwa zawodowego świadczonego przez urzędy pracy oraz Ochotnicze Hufce Pracy

Zasoby informacji zawodowych przeznaczone są dla osób zarejestrowanych i niezarejestrowanych w Powiatowym Urzędzie Pracy w Żninie.

**Miejsce udostępniania zasobów informacji:**

**Powiatowy Urząd Pracy w Żninie**  
**ul. Składowa 4**  
**88-400 Żnin**

**Doradcy zawodowi - stanowiska 11-14**